

LEGENDE INPLANTING:

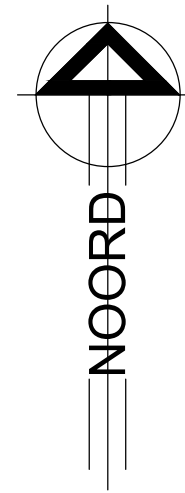
	GEBOUW MET HELLEND DAK
	GEBOUW MET PLAT DAK
	EXTENSIEF GROENDAK
	GEBOUW BUUR MET HELLEND DAK
	GEBOUW BUUR MET PLAT DAK
	BOMEN EN HOGE BEPLANTING
	AS VAN DE WEG
	SNEDE TERREINPROFIEL
	PERCEELSGRENS
	GABARIT BUUR LINKS
	GABARIT BUUR RECHTS

LEGENDE CONSTRUCTIES:

	BESTAANDE CONSTRUCTIE
	GEVELSTEEN
	METSELWERK IN KERAMISCHE SNELBOUWSTEEN
	METSELWERK IN BETONBLOKKEN
	METSELWERK IN CELLENBETON
	BETONCONSTRUCTIE
	NATUURSTEEN
	CONSTRUCTIEHOUT
	CHAPE
	EXTENSIEF GROENDAK

	RIOOLDEKSEL
	VUILNISBAK
	HYDRANT
	VERKEERSBORD
	VERLICHTINGSPAAL
	FOTO NR 'X'
	NIVEAU
	ELEKTRICITEITSKAST
	STRAATKOLK
	WATER AANSLUITPUNT
	GAS AANSLUITPUNT

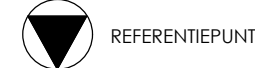
	ZACHTE ISOLATIE (ROCKFIT 433+)
	HARDE ISOLATIE
	ONDERLIGGENDE FUNDERINGSCONSTRUCTIE
	STALEN LIGGER / GEGOTEN BETONBALK
	BETONSLOF
	VERBORGEN CONSTRUCTIE
	BOVENLIGGENDE CONSTRUCTIE
	GIPSKARTONWAND: NIET GEÏSOLEERD
	GIPSKARTONWAND: GEÏSOLEERD
	CONSTRUCTIE AF TE BREKEN



TOTALE OPP. PERCEEL OP NIV 0.00: 78.48 m ²	
BEBOUWDE OPP. voor	: 72.53 m ²
na	: 62.70 m ²
OPP. VERHARDING voor	: 5.95 m ²
(waterdoorlatend) na	: 10.43 m ²
ONVERHARDE OPP. voor	: 0.00 m ²
na	: 4.41 m ²

Kadaster: Mechelen- Afdeling 01
Sectie C - Nummer(s) 586H3

NUTSVOORZIENINGEN:	- WATERLEIDING
	- ELEKTRICITEIT
	- TELEFOON
	- TV DISTRIBUTIE
	- GAS



LEGENDE TECHNIEKEN :

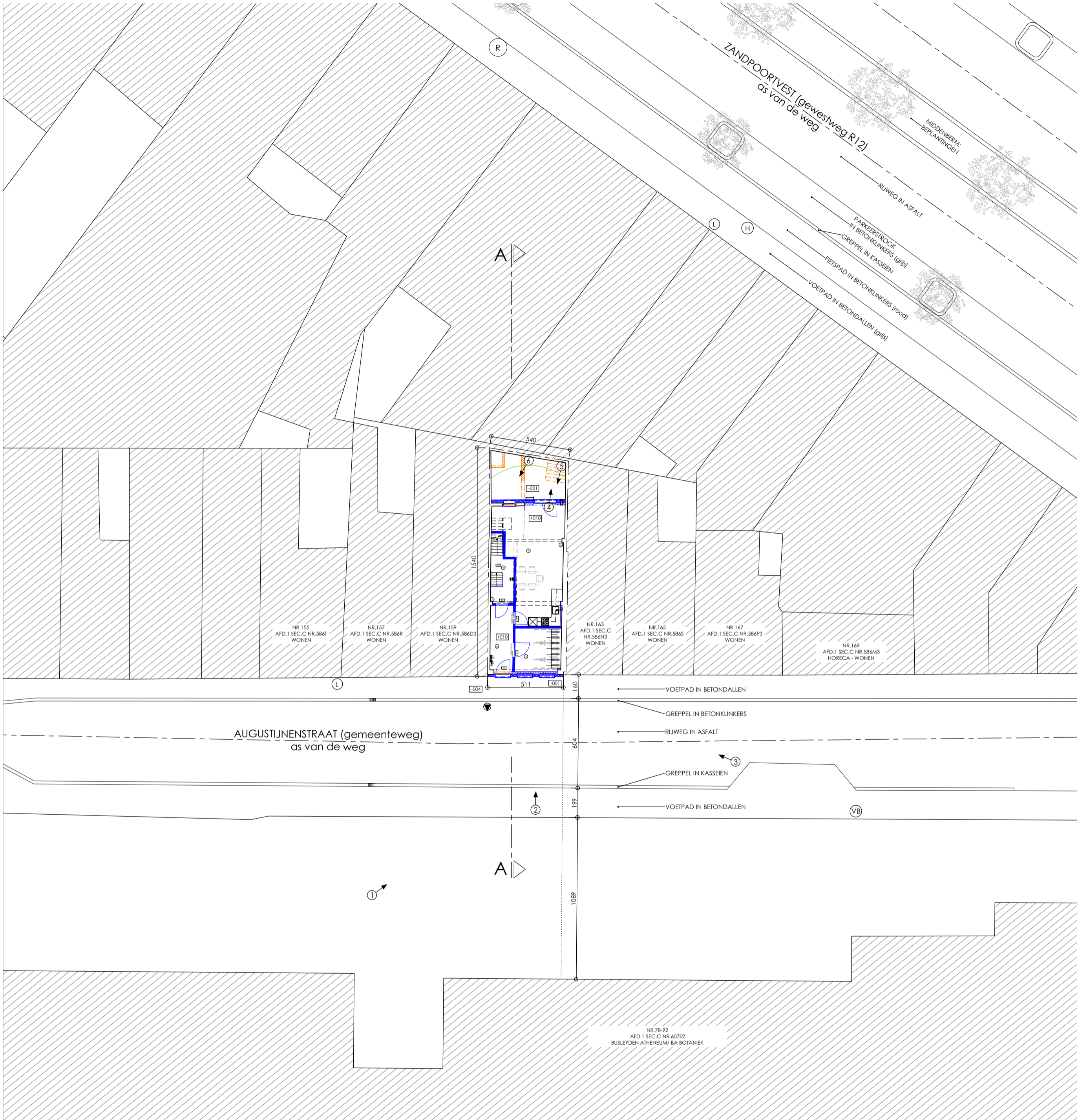
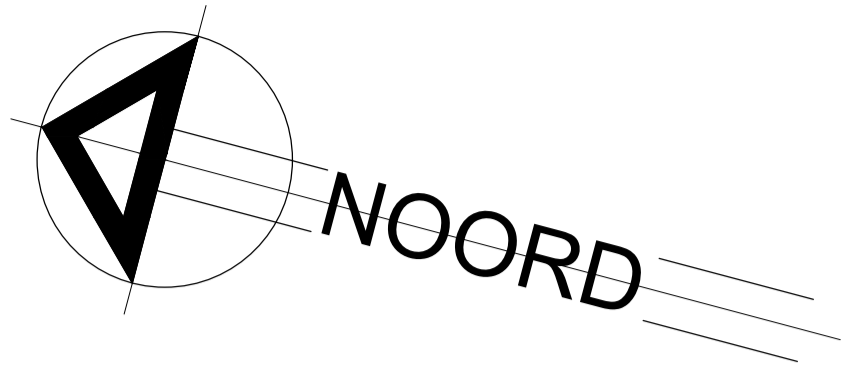
	Afvoerleiding afvalwater
	Afvoerleiding WC
	Afvoerleiding regenwater
	Bestaande afvoerleiding afvalwater
	Leiding komende van beneden
	Leiding komende van beneden en verdergaand naar boven
	Leiding gaande naar boven
	Leiding komende van boven
	Leiding komende van boven en verdergaand naar beneden
	Leiding gaande naar beneden
	controlestop
	Elektriciteitsmeter
	Waterteller
	Gasteller
	Zekeringskast

LEGENDE BRANDPREVENTIE:

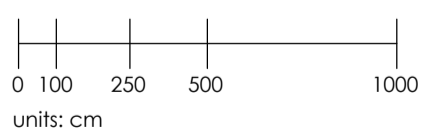
	Drukknop rookkoepel
	Drukknop branddetectie
	Noodverlichting
	Sirene brandcentrale
	Rookmelder
	Brandblusapparaat: poederblusser van 6 kg
	Brandweerstand 1/2h met zelfsluitende pomp
	Brandweerstand 1/2h
	Brandweerstand 1h
	Brandcentrale
	Haspel 30m

DOSSIER VERGUNNINGSAANVRAAG

A.R.T. ARCHITECTEN BV DIESTESTEENWEG 209B/1 3210 LINDEN - LUBBEEK <small>tel. 016.62.02.21 - fax. 016.62.00.01 - e-mail. bureau@artarchitecten.be</small>		
ONTWERP: Verbouwing van een atelier tot een studentenresidentie met 6 units Augustijnenstraat 161, 2800 Mechelen v.r.v. MB Invest, Ambachtenlaan 16 bus 7, 3001 Leuven		
LEGENDE	Dos.: 23/1478 L_N_1	Datum: 27/05/'24
Alle staande maten dienen door de aannemer op eigen verantwoordelijkheid te worden gecontroleerd. Eventuele afwijkingen t.o.v. de plans dienen minstens 8 kalenderdagen voor de uitvoering van de werken op de werfvergadering gemeld te worden zodat tijdig de nodige aanpassingen kunnen gebeuren.		



INPLANTINGSPLAN



DOSSIER VERGUNNINGSAANVRAAG

A.R.T. ARCHITECTEN BV

DIESTESTEENWEG 209B/1
3210 LINDEN - LUBBEEK

tel. 016.62.02.21 - fax. 016.62.00.01 - e-mail. bureau@artarchitecten.be

ONTWERP: Verbouwing van een atelier tot een studentenresidentie met 6 units

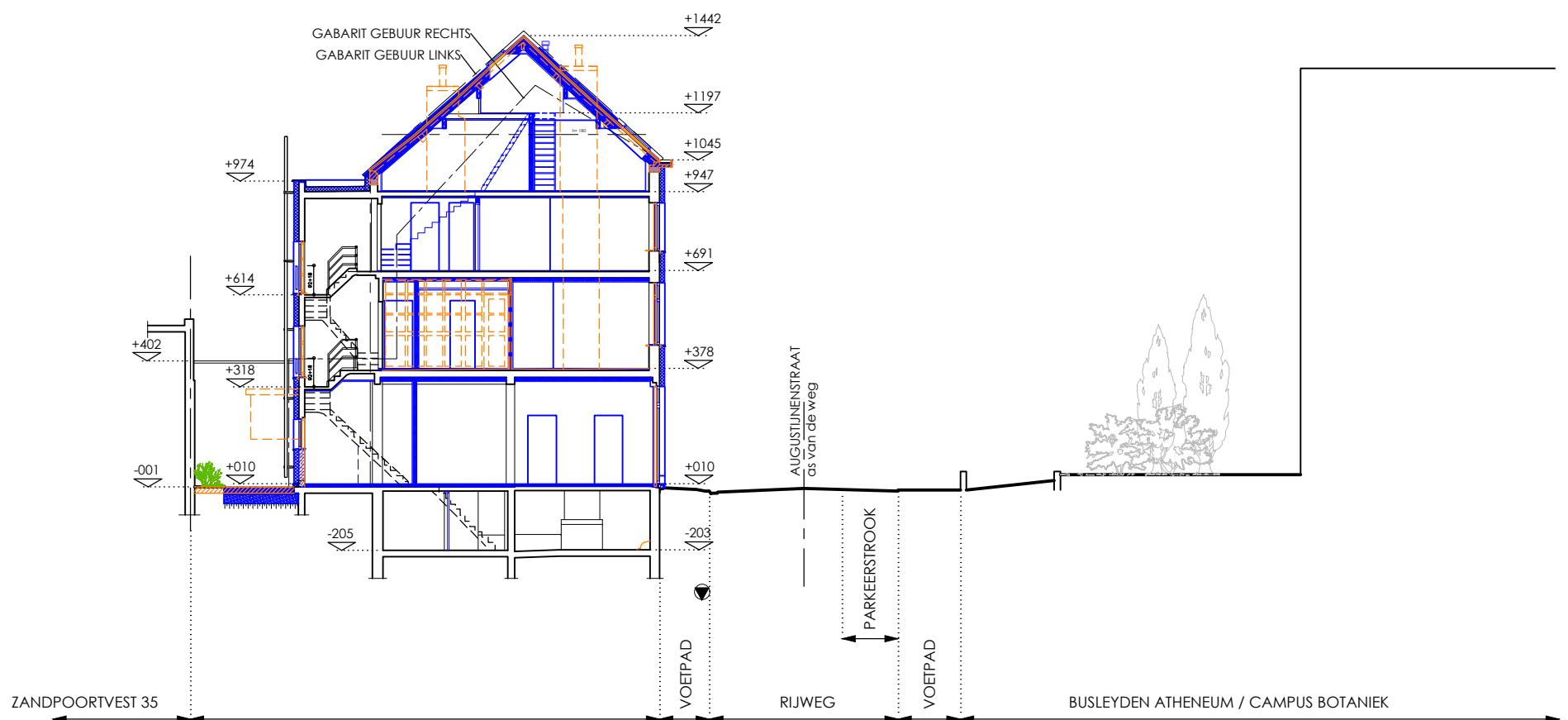
Augustijnenstraat 161, 2800 Mechelen
v.r.v. MB Invest, Ambachtenlaan 16 bus 7, 3001 Leuven

INPLANTINGSPLAN

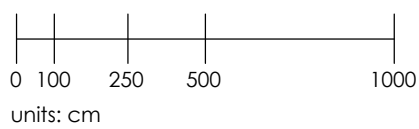
Dos.: 23/1478 Datum: 27/05/24

LN_1 1/200

Alle staande maten dienen door de aannemer op eigen verantwoordelijkheid te worden gecontroleerd. Eventuele afwijkingen t.o.v. de plans dienen minstens 8 kalenderdagen voor de uitvoering van de werken op de werfvergadering gemeld te worden zodat tijdig de nodige aanpassingen kunnen gebeuren.



TERREINPROFIEL AA



DOSSIER VERGUNNINGSAANVRAAG

A.R.T. ARCHITECTEN BV

DIESTESESTEENWEG 209B/1
3210 LINDEN - LUBBEEK

tel. 016.62.02.21 - fax. 016.62.00.01 - e-mail. bureau@artarchitecten.be

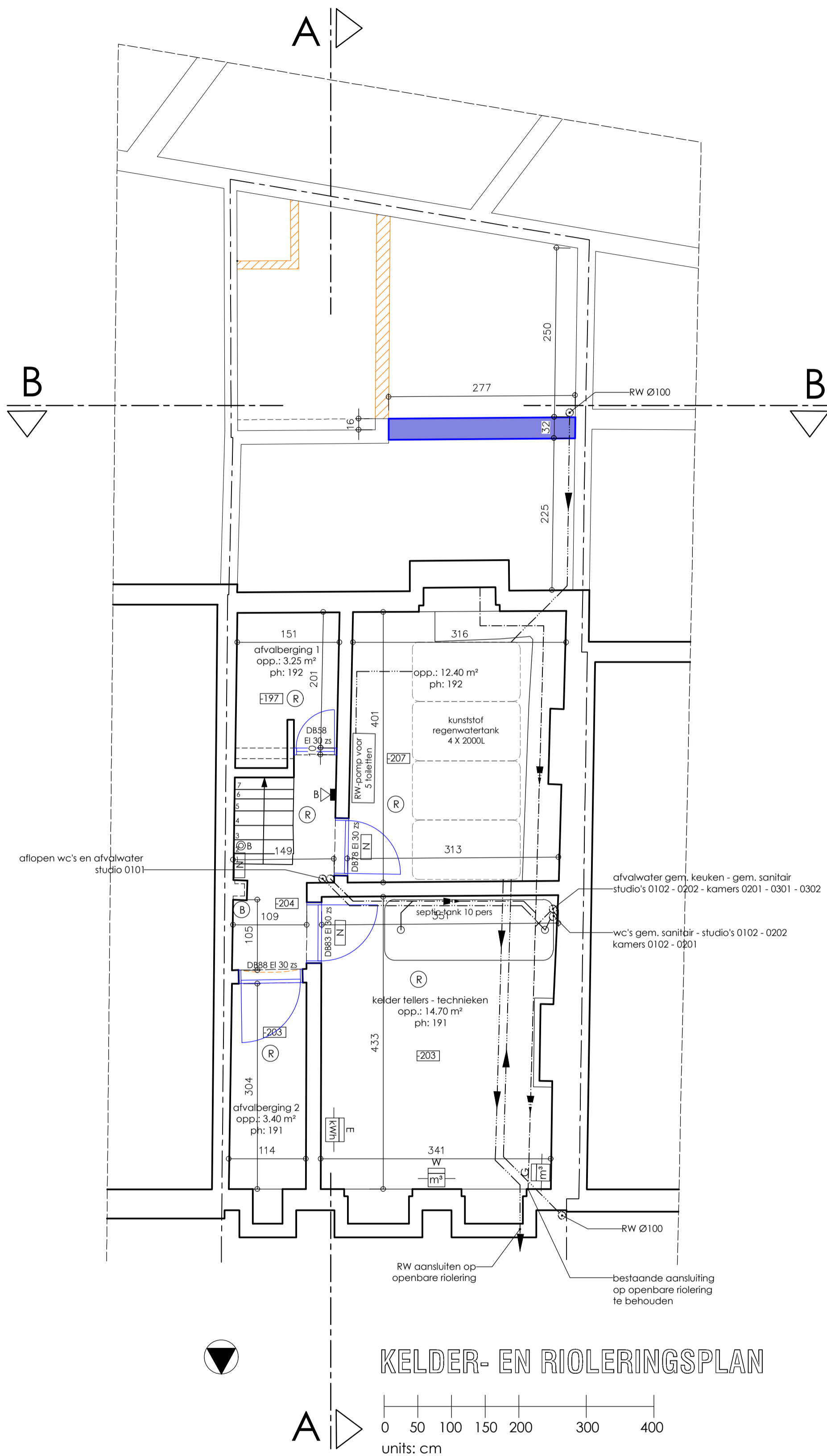
ONTWERP: Verbouwing van een atelier tot een studentenresidentie met 6 units

Augustijnenstraat 161, 2800 Mechelen
v.r.v. MB Invest, Ambachtenlaan 16 bus 7, 3001 Leuven

TERREINPROFIEL AA

Dos.: 23/1478	Datum: 27/05/'24
T_N_1	1/200

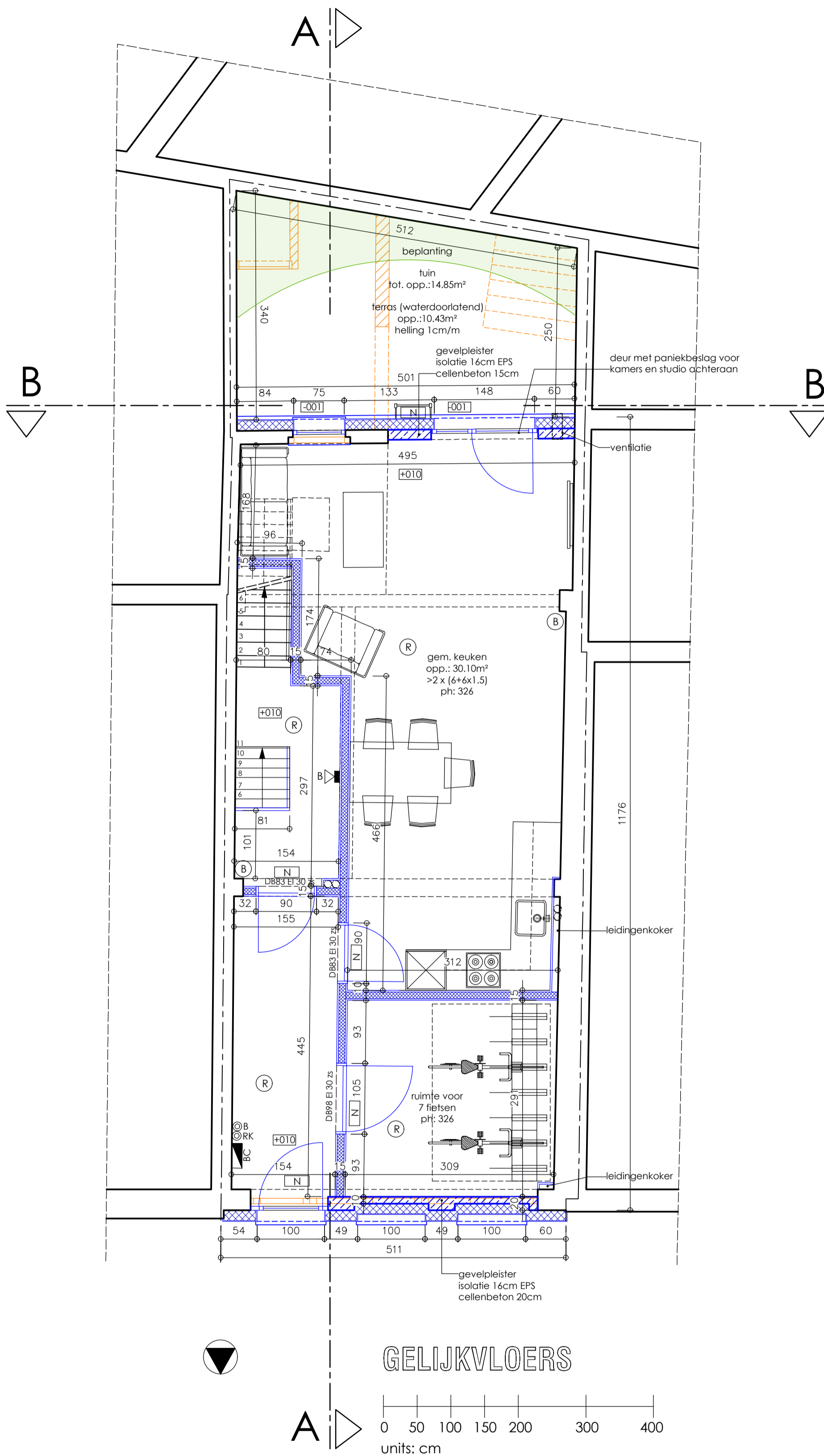
Alle staande maten dienen door de aannemer op eigen verantwoordelijkheid te worden gecontroleerd. Eventuele afwijkingen t.o.v. de plans dienen minstens 8 kalenderdagen voor de uitvoering van de werken op de werfvergadering gemeld te worden zodat tijdig de nodige aanpassingen kunnen gebeuren.



- NIEUWE DRAAGCONSTRUCTIE PRINCIPEEL AANGEDUID. EXACTE AFMETINGEN VOLGENS STABILITEITSSTUDIE.
- ALLE WANDEN TUSSEN KAMERS EN EVACUATIEWEGEN DIENEN EI 60 AFGEWERKT. WANDEN TUSSEN COMPARTIMENTEN, EVACUATIEWEGEN EN TRAPHAL DIENEN EI 60 AFGEWERKT. OFWEL IN SNELBOUWSTENEN, OFWEL MET GIPSKARTONWANDEN (2X12.5mm gipskarton/ metalstud 10cm/ isolatie 9cm Rockfit mono/ gipskarton 2x12.5mm)
- ALLE METALEN LIGGERS EN PROFIELEN DIENEN EI 60 AFGEKAST. CFR. VOORSCHRIFTEN BRANDWEER.
- ALLE DOORVOEREN VOOR LEIDINGEN DIENEN EI 60 AFGEKAST CFR. VOORSCHRIFTEN BRANDWEER.
- PLAFONDS DIENEN EI 60 AFGEWERKT, DAKEN EI 30.
- BIJ HET GEBRUIK VAN PLAATSELIJKE VENTILATOREN OP EEN GEMEENSCHAPPELIJKE VERLUCHTINGSBUIS DIENEN BRANDWERENDE VLINDERKLEPPEN VOORZIEN TE WORDEN.
- ALLE NIEUWE AFVOERLEIDINGEN WORDEN AANGESLOTEN OP DE BESTAANDE RIOLERINGSAAANSLUITING. AFVOERLEIDINGEN WORDEN GESCHIEDEN VOORZIEN TOT AAN DE PERCEELSGRENS.
- STUDENTENKAMERS WORDEN VOORZIEN VAN LOKALE VENTILATIEAFVOER MET CONTINUE WERKING: TYPE RENSON WAVES
- STUDENTENKAMERS DIENEN VOORZIEN VAN LED VERLICHTING MAX 6W/m².

DOSSIER VERGUNNINGSAANVRAAG

A.R.T. ARCHITECTEN BV		
DIESTESTEENWEG 209B/1 3210 LINDEN - LUBBEK		
tel. 016.62.02.21 - fax. 016.62.00.01 - e-mail. bureau@artarchitecten.be		
ONTWERP: Verbouwing van een atelier tot een studentenresidentie met 6 units		
Augustijnenstraat 161, 2800 Mechelen v.r.v. MB Invest, Ambachtenlaan 16 bus 7, 3001 Leuven		
KELDER- EN RIOLERINGSPLAN	Dos.: 23/1478 P_N_-1	Datum: 27/05/'24 1/50
Alle staande maten dienen door de aannemer op eigen verantwoordelijkheid te worden gecontroleerd. Eventuele afwijkingen t.o.v. de plans dienen minstens 8 kalenderdagen voor de uitvoering van de werken op de werfvergadering gesignaliseerd te worden zodat tijdig de nodige aanpassingen kunnen gebeuren.		



NIEUWE DRAAGCONSTRUCTIE PRINCIPIEEL AANGEDUID. EXACTE AFMETINGEN VOLGENS STABILITEITSSTUDIE.

ALLE WANDEN TUSSEN KAMERS EN EVACUATIEWEGEN DIENEN EI 60 AFGEWERKT. WANDEN TUSSEN COMPARTIMENTEN, EVACUATIEWEGEN EN TRAPHAL DIENEN EI 60 AFGEWERKT. OFWEL IN SNELBOUWSTENEN, OFWEL MET GIPSKARTONWANDEN (2X12.5mm gipskarton/ metalstud 10cm/ isolatie 9cm Rockfit mono/ gipskarton 2x12.5mm)

ALLE METALEN LIGGERS EN PROFIELEN DIENEN EI 60 AFGEKAST. CFR. VOORSCHRIFTEN BRANDWEER.

ALLE DOORVOEREN VOOR LEIDINGEN DIENEN EI 60 AFGEKAST CFR. VOORSCHRIFTEN BRANDWEER.

PLAFONDS DIENEN EI 60 AFGEWERKT, DAKEN EI 30.

BIJ HET GEBRUIK VAN PLAATSELIJKE VENTILATOREN OP EEN GEMEENSCHAPPELIJKE VERLUCHTINGSBUIS DIENEN BRANDWERENDE VLINDERKLEPPEN VOORZIEN TE WORDEN.

ALLE NIEUWE AFVOERLEIDINGEN WORDEN AANGESLOTEN OP DE BESTAANDE RIOLERINGSAAANSLUITING. AFVOERLEIDINGEN WORDEN GESCHIEDEN VOORZIEN TOT AAN DE PERCEELSGRENS.

STUDENTENKAMERS WORDEN VOORZIEN VAN LOKALE VENTILATIEAFVOER MET CONTINUE WERKING: TYPE RENSON WAVES

STUDENTENKAMERS DIENEN VOORZIEN VAN LED VERLICHTING MAX 6W/m².

DOSSIER VERGUNNINGSAANVRAAG

A.R.T. ARCHITECTEN BV

DIESTSESTEENWEG 209B/1
3210 LINDEN - LUBBEK

tel. 016.62.02.21 - fax. 016.62.00.01 - e-mail. bureau@artarchitecten.be

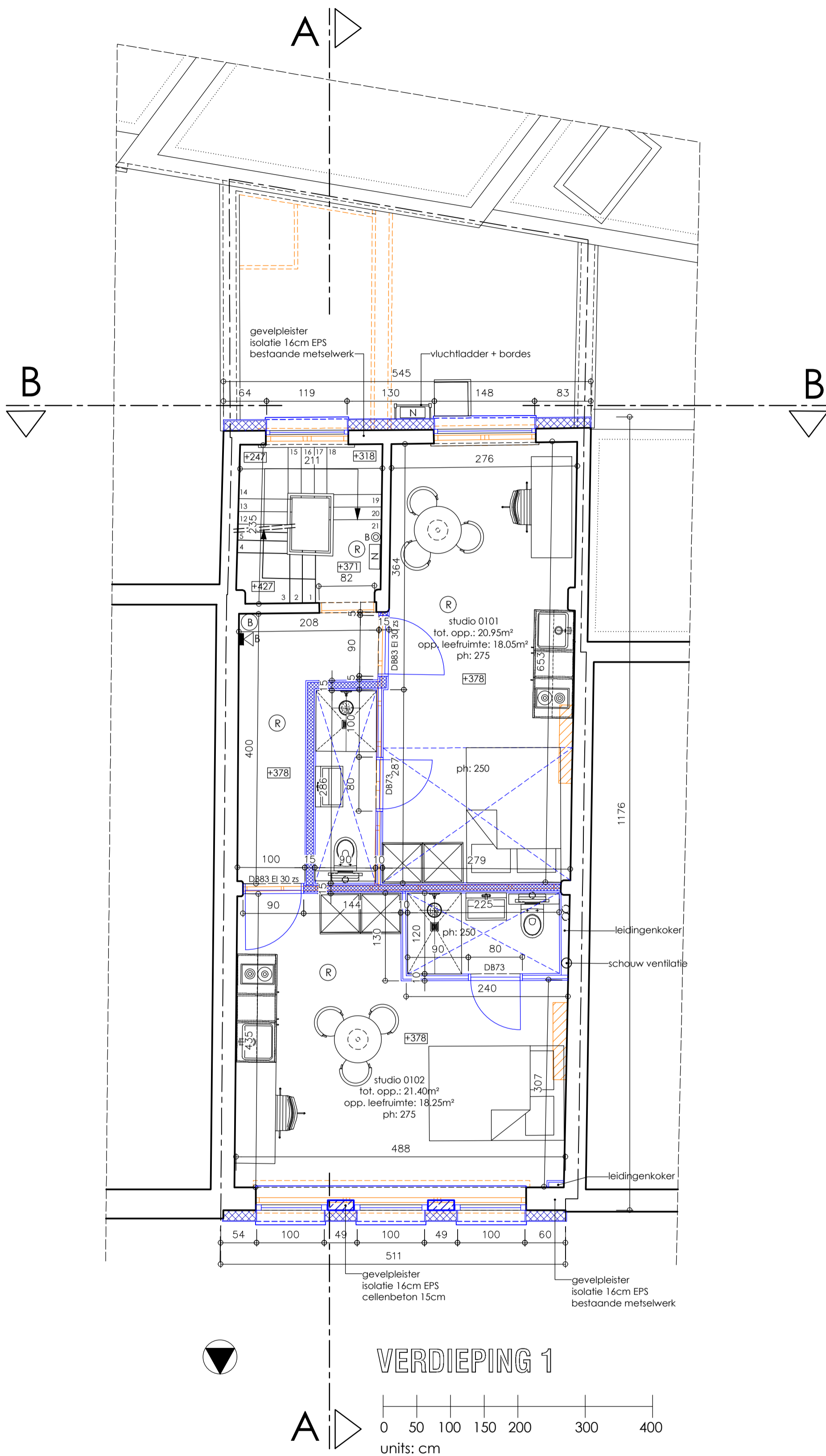
ONTWERP: Verbouwing van een atelier tot een studentenresidentie met 6 units

Augustijnenstraat 161, 2800 Mechelen
v.r.v. MB Invest, Ambachtenlaan 16 bus 7, 3001 Leuven

PLAN GELIJKVLOERS

Dos.: 23/1478 Datum: 27/05/'24
P_N_0 1/50

Alle staande maten dienen door de aannemer op eigen verantwoordelijkheid te worden gecontroleerd. Eventuele afwijkingen t.o.v. de plans dienen minstens 8 kalenderdagen voor de uitvoering van de werken op de werfvergadering gemeld te worden zodat tijdig de nodige aanpassingen kunnen gebeuren.



NIEUWE DRAAGCONSTRUCTIE PRINCIPEEL AANGEDUID.
EXACTE AFMETINGEN VOLGENS STABILITEITSSTUDIE.

ALLE WANDEN TUSSEN KAMERS EN EVACUATIEWEGEN DIENEN EI 60
AFGEWERKT. WANDEN TUSSEN COMPARTIMENTEN,
EVACUATIEWEGEN EN TRAPHAL DIENEN EI 60 AFGEWERKT.
OFWEL IN SNELBOUWSTENEN, OFWEL MET GIPSKARTONWANDEN
(2X12.5mm gipskarton/ metalstud 10cm/ isolatie 9cm
Rockfit mono/ gipskarton 2x12.5mm)

ALLE METALEN LIGGERS EN PROFIELEN DIENEN EI 60
AFGEKAST. CFR. VOORSCHRIFTEN BRANDWEER.

ALLE DOORVOEREN VOOR LEIDINGEN DIENEN EI 60
AFGEKAST CFR. VOORSCHRIFTEN BRANDWEER.

PLAFONDS DIENEN EI 60 AFGEWERKT, DAKEN EI 30.

BIJ HET GEBRUIK VAN PLAATSELIJKE VENTILATOREN OP EEN
GEMEENSCHAPPELIJKE VERLUCHTINGSBUIS DIENEN
BRANDWERENDE VLINDERKLEPPEN VOORZIEN TE WORDEN.

ALLE NIEUWE AFVOERLEIDINGEN WORDEN AANGESLOTEN OP DE
BESTAANDE RIOLERINGSAAANSLUITING. AFVOERLEIDINGEN
WORDEN GESCHIEDEN VOORZIEN TOT AAN DE PERCEELSGRENS.

STUDENTENKAMERS WORDEN VOORZIEN VAN LOKALE
VENTILATIEAFVOER MET CONTINUE WERKING: TYPE RENSON WAVES

STUDENTENKAMERS DIENEN VOORZIEN VAN LED VERLICHTING
MAX 6W/m².

DOSSIER VERGUNNINGSAANVRAAG

A.R.T. ARCHITECTEN BV

DIESTESTEENWEG 209B/1
3210 LINDEN - LUBBEK

tel. 016.62.02.21 - fax. 016.62.00.01 - e-mail. bureau@artarchitecten.be

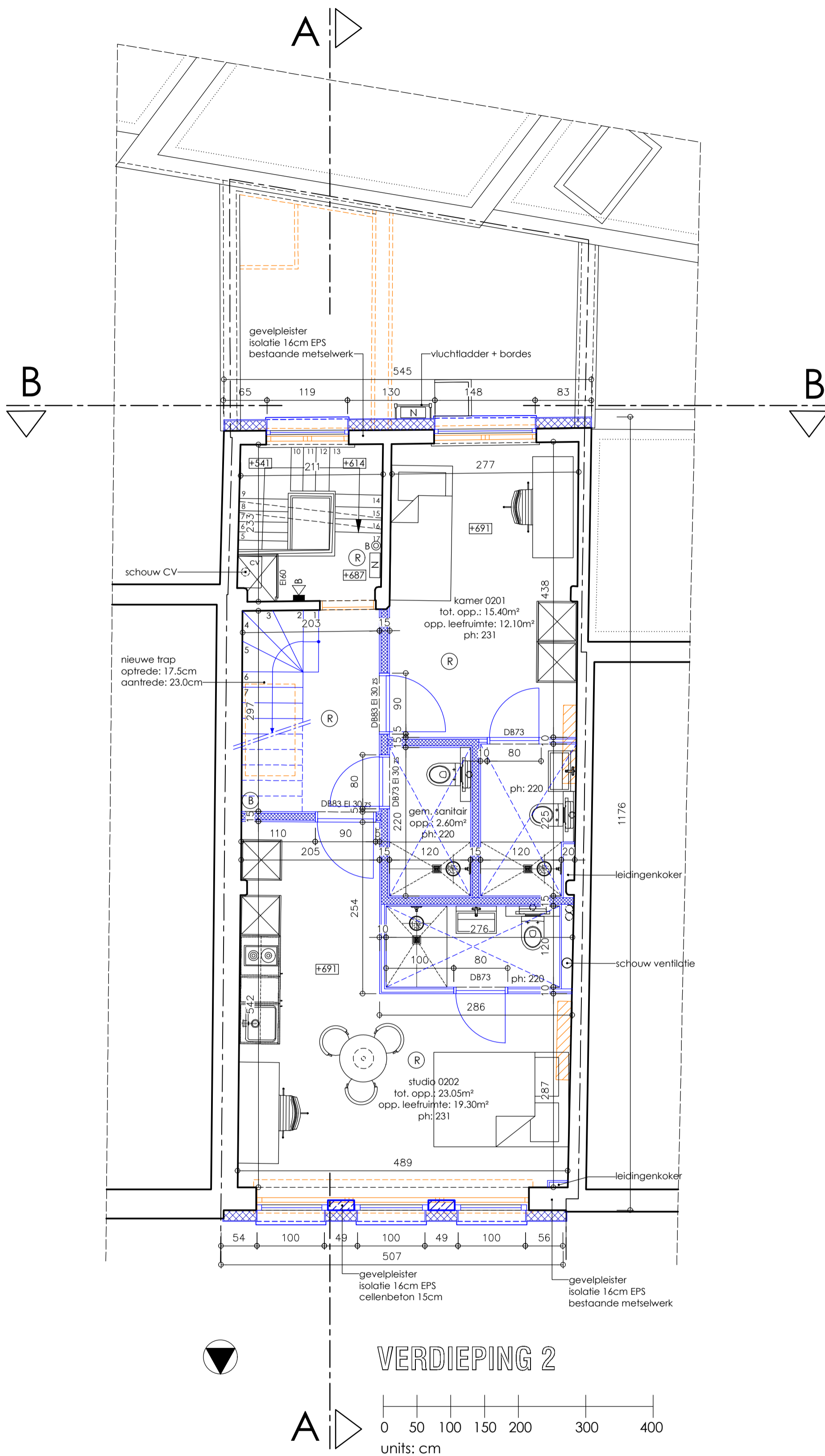
ONTWERP: Verbouwing van een atelier tot een studentenresidentie met 6 units

Augustijnenstraat 161, 2800 Mechelen
v.r.v. MB Invest, Ambachtenlaan 16 bus 7, 3001 Leuven

PLAN VERDIEPING 1

Dos.: 23/1478 Datum: 27/05/'24
P_N_1 1/50

Alle staande maten dienen door de aannemer op eigen verantwoordelijkheid te worden gecontroleerd.
Eventuele afwijkingen t.o.v. de plans dienen minstens 8 kalenderdagen voor de uitvoering van de werken
op de werfvergadering gemeld te worden zodat tijdig de nodige aanpassingen kunnen gebeuren.



NIEUWE DRAAGCONSTRUCTIE PRINCIPEEL AANGEDUID.
EXACTE AFMETINGEN VOLGENS STABILITEITSSTUDIE.

ALLE WANDEN TUSSEN KAMERS EN EVACUATIEWEGEN DIENEN EI 60
AFGEWERKT. WANDEN TUSSEN COMPARTIMENTEN,
EVACUATIEWEGEN EN TRAPHAL DIENEN EI 60 AFGEWERKT.
OFWEL IN SNELBOUWSTENEN, OFWEL MET GIPSKARTONWANDEN
(2X12.5mm gipskarton/ metalstud 10cm/ isolatie 9cm
Rockfit mono/ gipskarton 2x12.5mm)

ALLE METALEN LIGGERS EN PROFIELEN DIENEN EI 60
AFGEKAST. CFR. VOORSCHRIFTEN BRANDWEER.

ALLE DOORVOEREN VOOR LEIDINGEN DIENEN EI 60
AFGEKAST CFR. VOORSCHRIFTEN BRANDWEER.

PLAFONDS DIENEN EI 60 AFGEWERKT, DAKEN EI 30.

BIJ HET GEBRUIK VAN PLAATSELIJKE VENTILATOREN OP EEN
GEMEENSCHAPPELIJKE VERLUCHTINGSBUIS DIENEN
BRANDWERENDE VLINDERKLEPPEN VOORZIEN TE WORDEN.

ALLE NIEUWE AFVOERLEIDINGEN WORDEN AANGESLOTEN OP DE
BESTAANDE RIOLERINGSAAANSLUITING. AFVOERLEIDINGEN
WORDEN GESCHEIDEN VOORZIEN TOT AAN DE PERCEELSGRENS.

STUDENTENKAMERS WORDEN VOORZIEN VAN LOKALE
VENTILATIEAFVOER MET CONTINUE WERKING: TYPE RENSON WAVES

STUDENTENKAMERS DIENEN VOORZIEN VAN LED VERLICHTING
MAX 6W/m².

DOSSIER VERGUNNINGSAANVRAAG

A.R.T. ARCHITECTEN BV

DIESTSESTEENWEG 209B/1
3210 LINDEN - LUBBEK

tel. 016.62.02.21 - fax. 016.62.00.01 - e-mail. bureau@artarchitecten.be

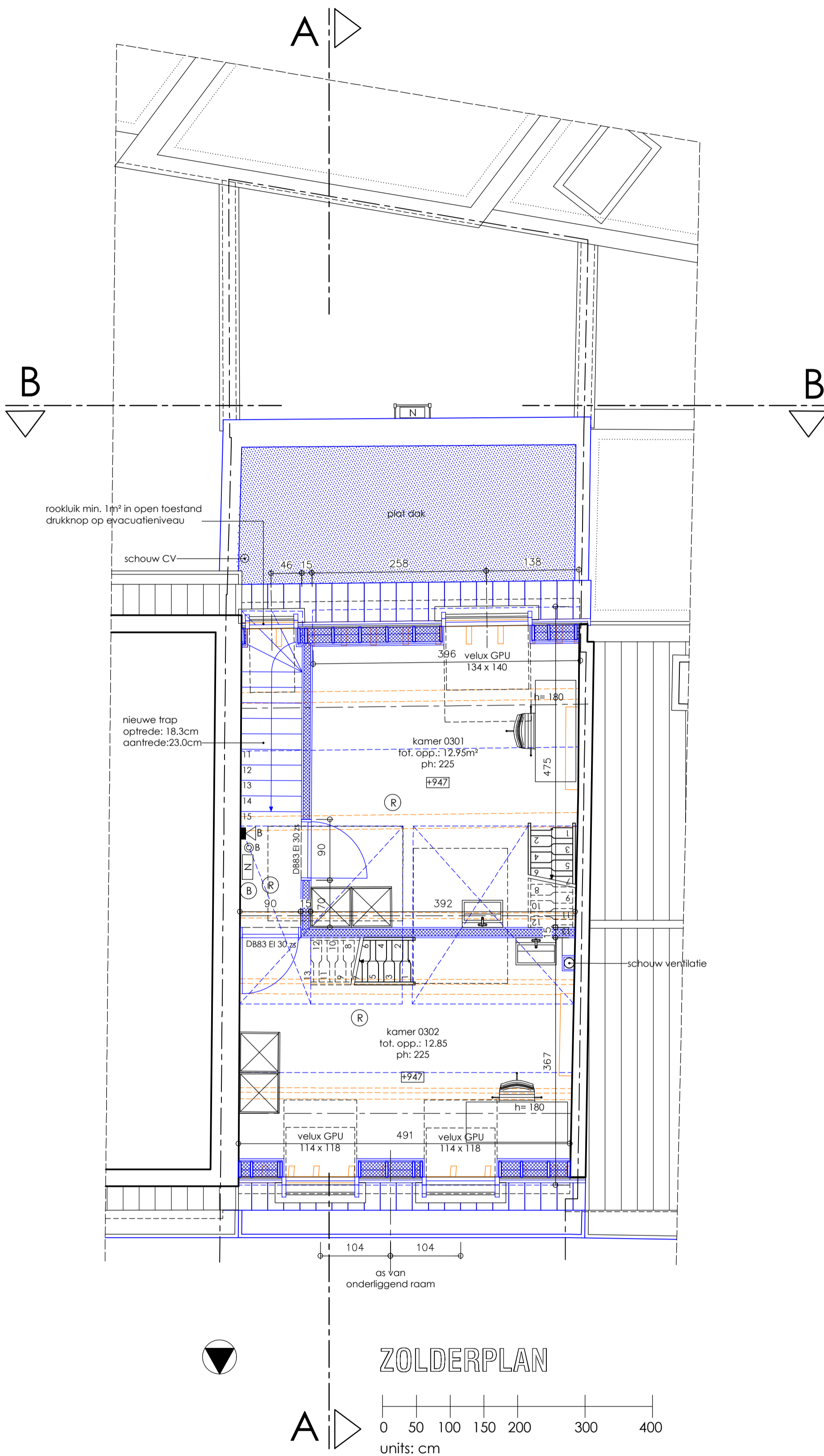
ONTWERP: Verbouwing van een atelier tot een studentenresidentie met 6 units

Augustijnenstraat 161, 2800 Mechelen
v.r.v. MB Invest, Ambachtenlaan 16 bus 7, 3001 Leuven

PLAN VERDIEPING 2

Dos.: 23/1478 Datum: 27/05/'24
P_N_2 1/50

Alle staande maten dienen door de aannemer op eigen verantwoordelijkheid te worden gecontroleerd.
Eventuele afwijkingen t.o.v. de plans dienen minstens 8 kalenderdagen voor de uitvoering van de werken
op de werfvergadering gemeld te worden zodat tijdig de nodige aanpassingen kunnen gebeuren.



NIEUWE DRAAGCONSTRUCTIE PRINCIPIEEL AANGEDUID.
EXACTE AFMETINGEN VOLGENS STABILITEITSSTUDIE.

ALLE WANDEN TUSSEN KAMERS EN EVACUATIEWEGEN DIENEN EI 60
AFGEWERKT. WANDEN TUSSEN COMPARTIMENTEN,
EVACUATIEWEGEN EN TRAPHAL DIENEN EI 60 AFGEWERKT.
OFWEL IN SNELBOUWSTENEN, OFWEL MET GIPSKARTONWANDEN
(2X12.5mm gipskarton/ metalstud 10cm/ isolatie 9cm
Rockfit mono/ gipskarton 2x12.5mm)

ALLE METALEN LIGGERS EN PROFIELEN DIENEN EI 60
AFGEKAST. CFR. VOORSCHRIFTEN BRANDWEER.

ALLE DOORVOEREN VOOR LEIDINGEN DIENEN EI 60
AFGEKAST CFR. VOORSCHRIFTEN BRANDWEER.

PLAFONDS DIENEN EI 60 AFGEWERKT, DAKEN EI 30.

BIJ HET GEBRUIK VAN PLAATSELIJKE VENTILATOREN OP EEN
GEMEENSCHAPPELIJKE VERLUCHTINGSBUIS DIENEN
BRANDWERENDE VLINDERKLEPPEN VOORZIEN TE WORDEN.

ALLE NIEUWE AFVOERLEIDINGEN WORDEN AANGESLOTEN OP DE
BESTAANDE RIOLERINGSAAANSLUITING. AFVOERLEIDINGEN
WORDEN GESCHIEDEN VOORZIEN TOT AAN DE PERCEELSGRENS.

STUDENTENKAMERS WORDEN VOORZIEN VAN LOKALE
VENTILATIEAFVOER MET CONTINUE WERKING: TYPE RENSON WAVES

STUDENTENKAMERS DIENEN VOORZIEN VAN LED VERLICHTING
MAX 6W/m².

DOSSIER VERGUNNINGSAANVRAAG

A.R.T. ARCHITECTEN BV

DIESTESTEENWEG 209B/1
3210 LINDEN - LUBBEK

tel. 016.62.02.21 - fax. 016.62.00.01 - e-mail. bureau@artarchitecten.be

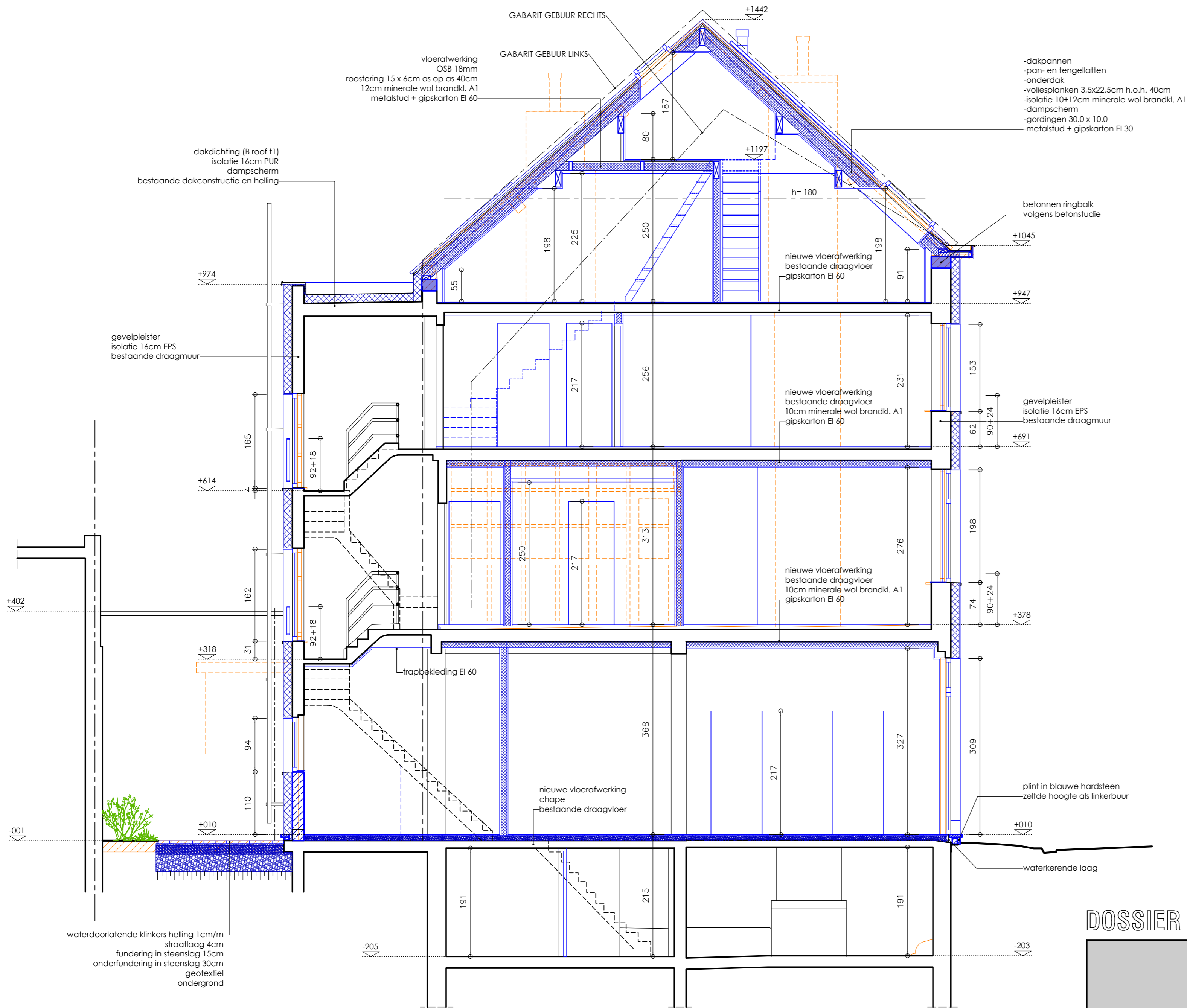
ONTWERP: Verbouwing van een atelier tot een studentenresidentie met 6 units

Augustijnenstraat 161, 2800 Mechelen
v.r.v. MB Invest, Ambachtenlaan 16 bus 7, 3001 Leuven

PLAN VERDIEPING 3

Dos.: 23/1478 Datum: 27/05/24
P_N_3 1/50

Alle staande maten dienen door de aannemer op eigen verantwoordelijkheid te worden gecontroleerd.
Eventuele afwijkingen t.o.v. de plans dienen minstens 8 kalenderdagen voor de uitvoering van de werken
op de werfvergadering gemeld te worden zodat tijdig de nodige aanpassingen kunnen gebeuren.



NIEUWE DRAAGCONSTRUCTIE PRINCIPEEL AANGEDUID.
 EXACTE AFMETINGEN VOLGENS STABILITEITSSTUDIE.

ALLE WANDEN TUSSEN KAMERS EN EVACUATIEWEGEN DIENEN EI 60
 AFGEWERKT. WANDEN TUSSEN COMPARTIMENTEN,
 EVACUATIEWEGEN EN TRAPHAL DIENEN EI 60 AFGEWERKT.
 OFWEL IN SNELBOUWSTENEN, OFWEL MET GIPSKARTONWANDEN
 (2X12,5mm gipskarton/ metalstud 10cm/ isolatie 9cm
 Rockfit mono/ gipskarton 2x12,5mm)

ALLE METALEN LIGGERS EN PROFIELN DIENEN EI 60
 AFGEKAST, CFR. VOORSCHRIFTEN BRANDWEER.

ALLE DOORVOEREN VOOR LEIDINGEN DIENEN EI 60
 AFGEKAST CFR. VOORSCHRIFTEN BRANDWEER.

PLAFONDS DIENEN EI 60 AFGEWERKT, DAKEN EI 30.

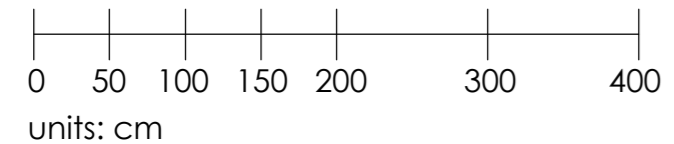
BIJ HET GEBRUIK VAN PLAATSELIJKE VENTILATOREN OP EEN
 GEMEENSCHAPPELIJKE VERLUCHTINGSBUIS DIENEN
 BRANDWERENDE VLINDERKLEPPEN VOORZIEN TE WORDEN.

ALLE NIEUWE AFVOERLEIDINGEN WORDEN AANGESLOTEN OP DE
 BESTAANDE RIOLERINGSANSLUITING. AFVOERLEIDINGEN
 WORDEN GESCHIEDEN VOORZIEN TOT AAN DE PERCEELSGRENS.

STUDENTENKAMERS WORDEN VOORZIEN VAN LOKALE
 VENTILATIEAFVOER MET CONTINUE WERKING: TYPE RENSON WAVES

STUDENTENKAMERS DIENEN VOORZIEN VAN LED VERLICHTING
 MAX 6W/m².

DOORSNEDE AA



DOSSIER VERGUNNINGSAANVRAAG

A.R.T. ARCHITECTEN BV
 DIESTSESTEENWEG 209B/1
 3210 LINDEN - LUBBEEK
 tel. 016.62.02.21 - fax. 016.62.00.01 - e-mail. bureau@artarchitecten.be

ONTWERP: Verbouwing van een atelier tot een studentenresidentie met 6 units
 Augustijnenstraat 161, 2800 Mechelen
 v.r.v. MB Invest, Ambachtenlaan 16 bus 7, 3001 Leuven

DOORSNEDE AA	Dos.: 23/1478	Datum: 27/05/24
	S_N_1	1/50

Alle staande maten dienen door de aannemer op eigen verantwoordelijkheid te worden gecontroleerd. Eventuele afwijkingen t.o.v. de plans dienen minstens 8 kalenderdagen voor de uitvoering van de werken op de werfvergadering gemeld te worden zodat tijdig de nodige aanpassingen kunnen gebeuren.



BESTAANDE MATERIALEN

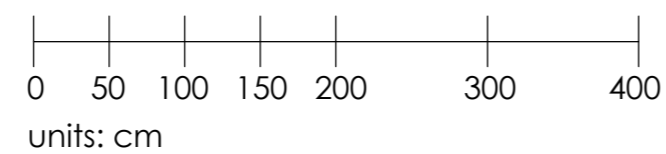
- ① dakpannen: rood-oranje
- ② kroonlijst in pvc: zwart
- ③ buitenschrijnwerk in aluminium: wit
- ④ blauwe hardsteen
- ⑤ cementering
- ⑥ betonbalk
- ⑦ buitenschrijnwerk in hout: bruin vernist
- ⑧ baksteen: rood-bruin
- ⑨ schouw in cementvezel
- ⑩ dakrandprofiel: zwart
- ⑪ latei in beton
- ⑫ regenwater afvoer in pvc: grijs

NIEUWE MATERIALEN

- ⑬ gevelpleister: gebroken wit (zelfde als gebuur links)
- ⑭ oranje rode dakpannen: zelfde als gebuur links
- ⑮ dorpels en bekledingen in blauwe hardsteen
- ⑯ dorpels in aluminium: zwart
- ⑰ ramen en deuren in aluminium: zwart
- ⑱ extra isolerend glas
- ⑲ velux type GPU 78x140 - 134x140 - 114x118- GGU 55x78
- ⑳ vluchtbordes in metaal
- ㉑ balkon en leuning in metaal: zwart gelakt
- ㉒ brandladder in metaal
- ㉓ schouwen en ventilaties in aluminium
- ㉔ dakrandprofiel in aluminium: zwart
- ㉕ regenwaterafvoer in zink
- ㉖ bakgoot in volkern: zwart (zelfde als gebuur)



VOORGEVEL



DOSSIER VERGUNNINGSAANVRAAG

A.R.T. ARCHITECTEN BV

DIESTEESTEEWEG 209B/1
3210 LINDEN - LUBBEEK

tel. 016.62.02.21 - fax. 016.62.00.01 - e-mail. bureau@artarchitecten.be

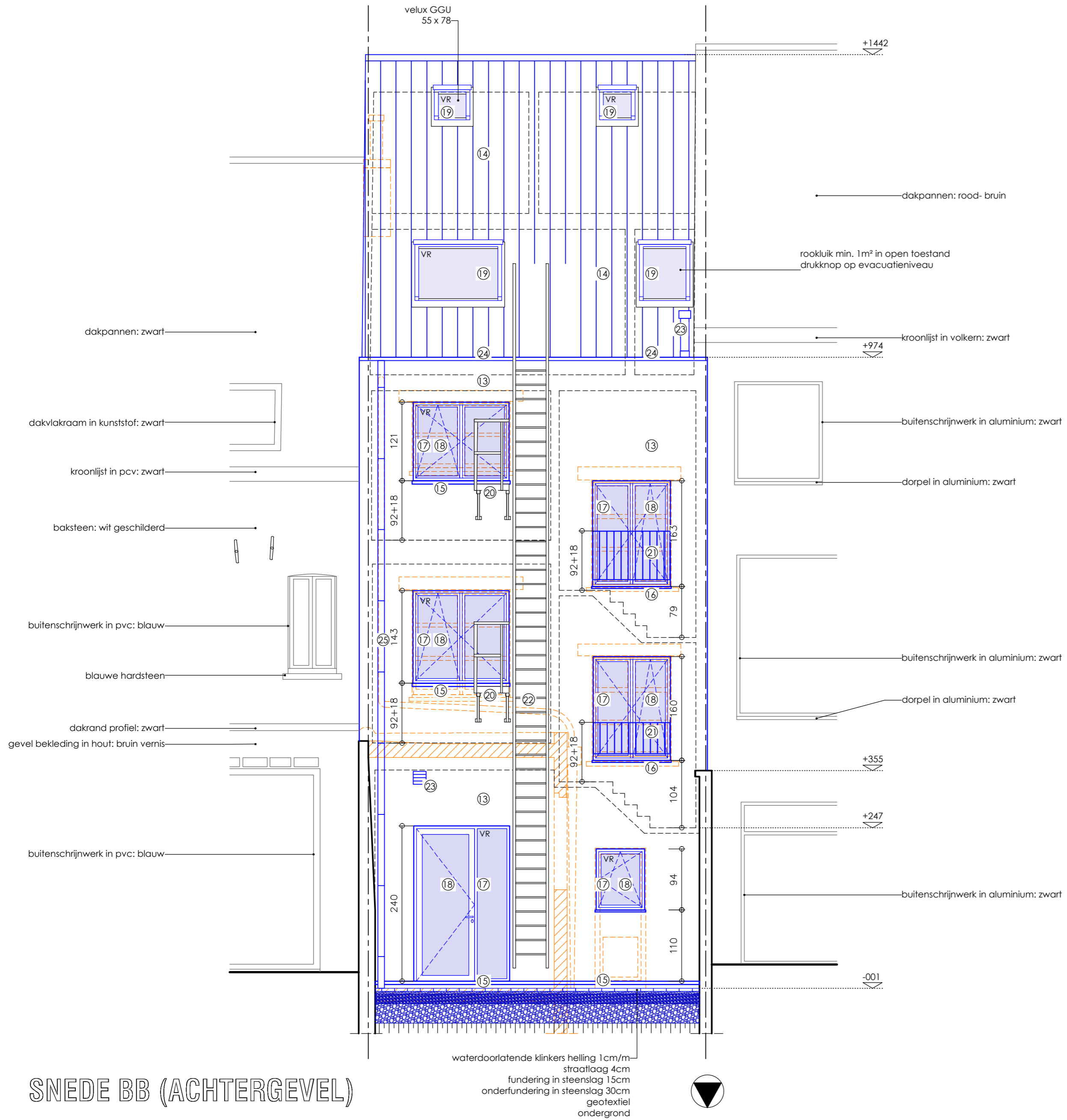
ONTWERP: Verbouwing van een atelier tot een studentenresidentie met 6 units

Augustijnenstraat 161, 2800 Mechelen
v.r.v. MB Invest, Ambachtenlaan 16 bus 7, 3001 Leuven

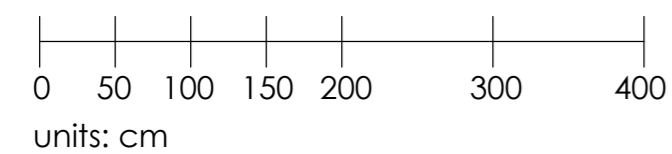
VOORGEVEL

Dos.: 23/1478 Datum: 27/05/24
G_N_1 1/50

Alle staande maten dienen door de aannemer op eigen verantwoordelijkheid te worden gecontroleerd. Eventuele afwijkingen t.o.v. de plans dienen minstens 8 kalenderdagen voor de uitvoering van de werken op de werfvergadering gesignaliseerd te worden zodat tijdig de nodige aanpassingen kunnen gebeuren.



SNEDE BB (ACHTERGEVEL)



BESTAANDE MATERIELEN

- ① dakpannen: rood-oranje
- ② kroonlijst in pvc: zwart
- ③ buitenschrijnwerk in aluminium: wit
- ④ blauwe hardsteen
- ⑤ cementering
- ⑥ betonbalk
- ⑦ buitenschrijnwerk in hout: bruin vernis
- ⑧ baksteen: rood- bruin
- ⑨ schouw in cementvezel
- ⑩ dakrandprofiel: zwart
- ⑪ latei in beton
- ⑫ regenwater afvoer in pvc: grijs

NIEUWE MATERIELEN

- ⑬ gevelpleister: gebroken wit (zelfde als gebuur links)
- ⑭ oranje rode dakpannen: zelfde als gebuur links
- ⑮ dorpels en bekledingen in blauwe hardsteen
- ⑯ dorpels in aluminium: zwart
- ⑰ ramen en deuren in aluminium: zwart
- ⑱ extra isolerend glas
- ⑲ velux type GPU 78x140 - 134x140 - 114x118- GGU 55x78
- ⑳ vluchtbordes in metaal
- ㉑ balkon en leuning in metaal: zwart gelakt
- ㉒ brandladder in metaal
- ㉓ schouwen en ventilaties in aluminium
- ㉔ dakrandprofiel in aluminium: zwart
- ㉕ regenwaterafvoer in zink
- ㉖ bakgoot in volkern: zwart (zelfde als gebuur)

DOSSIER VERGUNNINGSAANVRAAG

A.R.T. ARCHITECTEN BV

DIESTEESTEEENWEG 209B/1
3210 LINDEN - LUBBEEK

tel. 016.62.02.21 - fax. 016.62.00.01 - e-mail. bureau@artarchitecten.be

ONTWERP: Verbouwing van een atelier tot een studentenresidentie met 6 units

Augustijnenstraat 161, 2800 Mechelen
v.r.v. MB Invest, Ambachtenlaan 16 bus 7, 3001 Leuven

SNEDE BB - ACHTERGEVEL

Dos.: 23/1478 Datum: 27/05/24
G_N_2 1/50

Alle staande maten dienen door de aannemer op eigen verantwoordelijkheid te worden gecontroleerd. Eventuele afwijkingen t.o.v. de plans dienen minstens 8 kalenderdagen voor de uitvoering van de werken op de werfvergadering gemeld te worden zodat tijdig de nodige aanpassingen kunnen gebeuren.