

NIEUWE DRAAGCONSTRUCTIE PRINCIPEEL AANGEDUID.
EXACTE AFMETINGEN VOLGENS STABILITEITSSTUDIE.

ALLE WANDEN TUSSEN KAMERS EN EVACUATIEWEGEN DIENEN EI 60
AFGEWERKT. WANDEN TUSSEN COMPARTIMENTEN,
EVACUATIEWEGEN EN TRAPHAL DIENEN EI 60 AFGEWERKT.
OFWEL IN SNELBOUWSTENEN, OFWEL MET GIPSKARTONWANDEN
(2X12.5mm gipskarton/ metalstud 10cm/ isolatie 9cm
Rockfit mono/ gipskarton 2x12.5mm)

ALLE METALEN LIGGERS EN PROFIELEN DIENEN EI 60
AFGEKAST, CFR. VOORSCHRIFTEN BRANDWEER.

ALLE DOORVOEREN VOOR LEIDINGEN DIENEN EI 60
AFGEKAST CFR. VOORSCHRIFTEN BRANDWEER.

PLAFONDS DIENEN EI 60 AFGEWERKT, DAKEN EI 30.

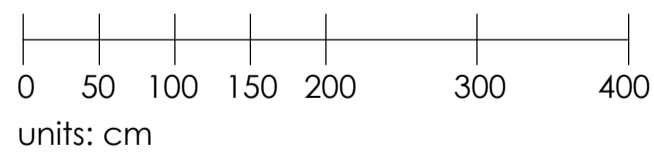
BIJ HET GEBRUIK VAN PLAATSELIJKE VENTILATOREN OP EEN
GEMEENSCHAPPELIJKE VERLUCHTINGSBUIS DIENEN
BRANDWERENDE VLINDERKLEPPEN VOORZIEN TE WORDEN.

ALLE NIEUWE AFVOERLEIDINGEN WORDEN AANGESLOTEN OP DE
BESTAANDE RIOLERINGSAAANSLUITING. AFVOERLEIDINGEN
WORDEN GESCHIEDEN VOORZIEN TOT AAN DE PERCEELSGRENS.

STUDENTENKAMERS WORDEN VOORZIEN VAN
PLAATSELIJKE VENTILATOREN MET NALOOPTIJD: SYSTEEM A+

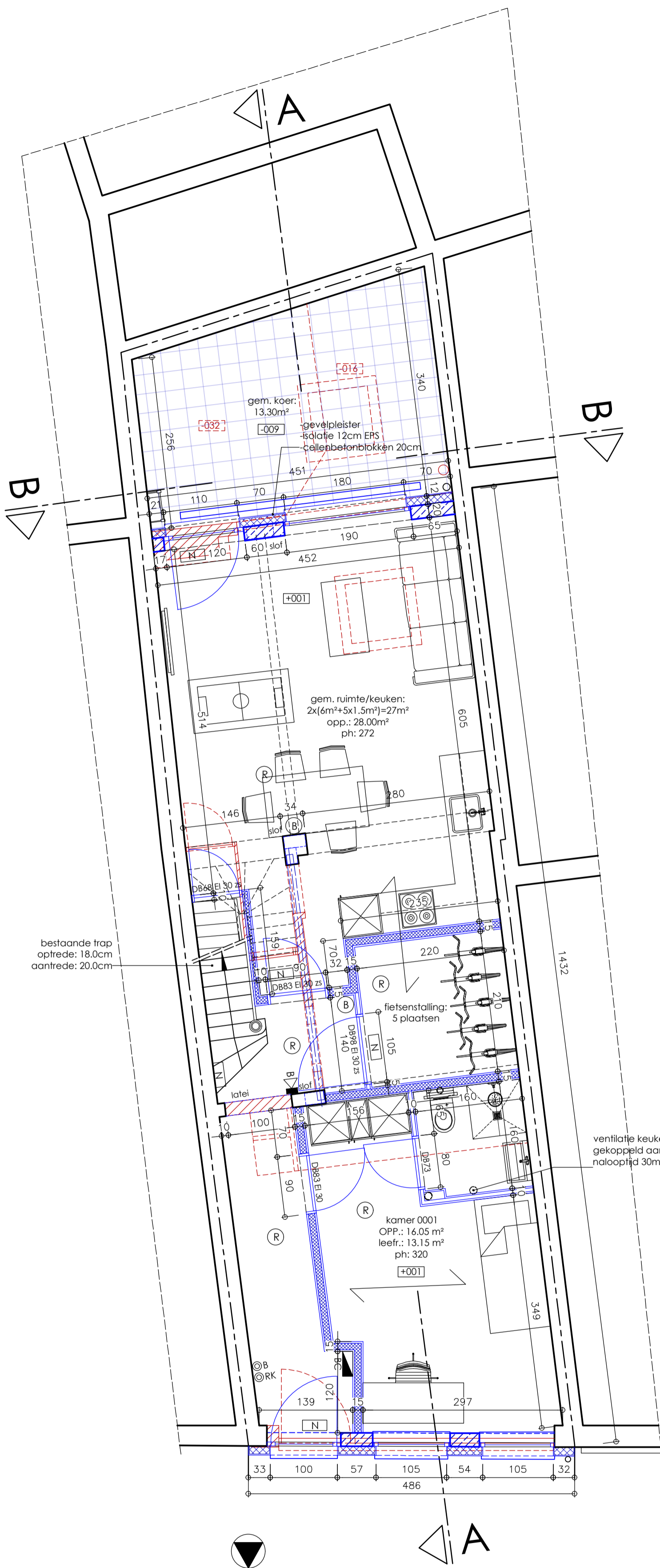
STUDENTENKAMERS DIENEN VOORZIEN VAN LED VERLICHTING
MAX 6W/m².

KELDER- EN RIOLERINGSPLAN



DOSSIER UITVOERING d.d. 27.04.2023

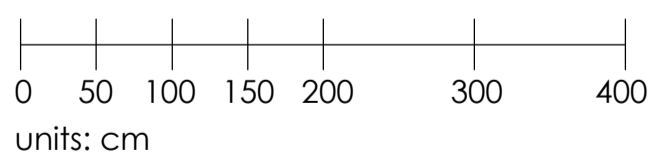
A.R.T. ARCHITECTEN BV DIESTSESTEENWEG 209B/1 3210 LINDEN - LUBBEEK <small>tel. 016.42.02.21 - fax. 016.42.00.01 - e-mail. bureau@artarchitecten.be</small>		
ONTWERP: Verbouwing van een handelsruimte met bovenliggende woongelegeheid tot een studentenresidentie met 5 kamers <small>Leuvensesteenweg 11, 2800 Mechelen v.v. MB Invest. Ambachtenlaan 16/7, 3001 Leuven</small>		
KELDER- EN RIOLERINGSPLAN		Dos.: 22/1435 P_U_-1
		Datum: 27/04/23 1/50
<small>Alle staande maten dienen door de aannemer op eigen verantwoordelijkheid te worden gecontroleerd. Eventuele afwijkingen t.o.v. de plans dienen minstens 8 kalenderdagen voor de uitvoering van de werken op de werfvergadering gemeld te worden zodat tijdig de nodige aanpassingen kunnen gebeuren.</small>		



bestaande trap
optrede: 18.0cm
aantrede: 20.0cm

ventilatie keuken en badkamer
gekoppeld aan verlichting
nalooptijd 30min.

GELIJKVLOERS



NIEUWE DRAAGCONSTRUCTIE PRINCIPEEL AANGEDUID.
EXACTE AFMETINGEN VOLGENS STABILITEITSSTUDIE.

ALLE WANDEN TUSSEN KAMERS EN EVACUATIEWEGEN DIENEN EI 60
AFGEWERKT. WANDEN TUSSEN COMPARTIMENTEN,
EVACUATIEWEGEN EN TRAPHAL DIENEN EI 60 AFGEWERKT.
OPWEL IN SNELBOUWSTENEN, OPWEL MET GIPSKARTONWANDEN
(2X12.5mm gipskarton/ metalstud 10cm/ isolatie 9cm
Rockfit mono/ gipskarton 2x12.5mm)

ALLE METALEN LIGGERS EN PROFIELEN DIENEN EI 60
AFGEKAST, CFR. VOORSCHRIFTEN BRANDWEER.

ALLE DOORVOEREN VOOR LEIDINGEN DIENEN EI 60
AFGEKAST CFR. VOORSCHRIFTEN BRANDWEER.

PLAFONDS DIENEN EI 60 AFGEWERKT, DAKEN EI 30.

BIJ HET GEBRUIK VAN PLAATSELIJKE VENTILATOREN OP EEN
GEMEENSCHAPPELIJKE VERLUCHTINGSBUIS DIENEN
BRANDWERENDE VLINDERKLEPPEN VOORZIEN TE WORDEN.

ALLE NIEUWE AFVOERLEIDINGEN WORDEN AANGESLOTEN OP DE
BESTAANDE RIOLERINGSAAANSLUITING. AFVOERLEIDINGEN
WORDEN GESCHIEDEN VOORZIEN TOT AAN DE PERCEELSGRENS.

STUDENTENKAMERS WORDEN VOORZIEN VAN
PLAATSELIJKE VENTILATOREN MET NALOOPTIJD: SYSTEEM A+

STUDENTENKAMERS DIENEN VOORZIEN VAN LED VERLICHTING
MAX 6W/m².

DOSSIER UITVOERING d.d. 27.04.2023

A.R.T. ARCHITECTEN BV

DIESTESTEENWEG 209B/1
3210 LINDEN - LUBBEEK

tel. 016.42.02.21 - fax. 016.42.00.01 - e-mail. bureau@artarchitecten.be

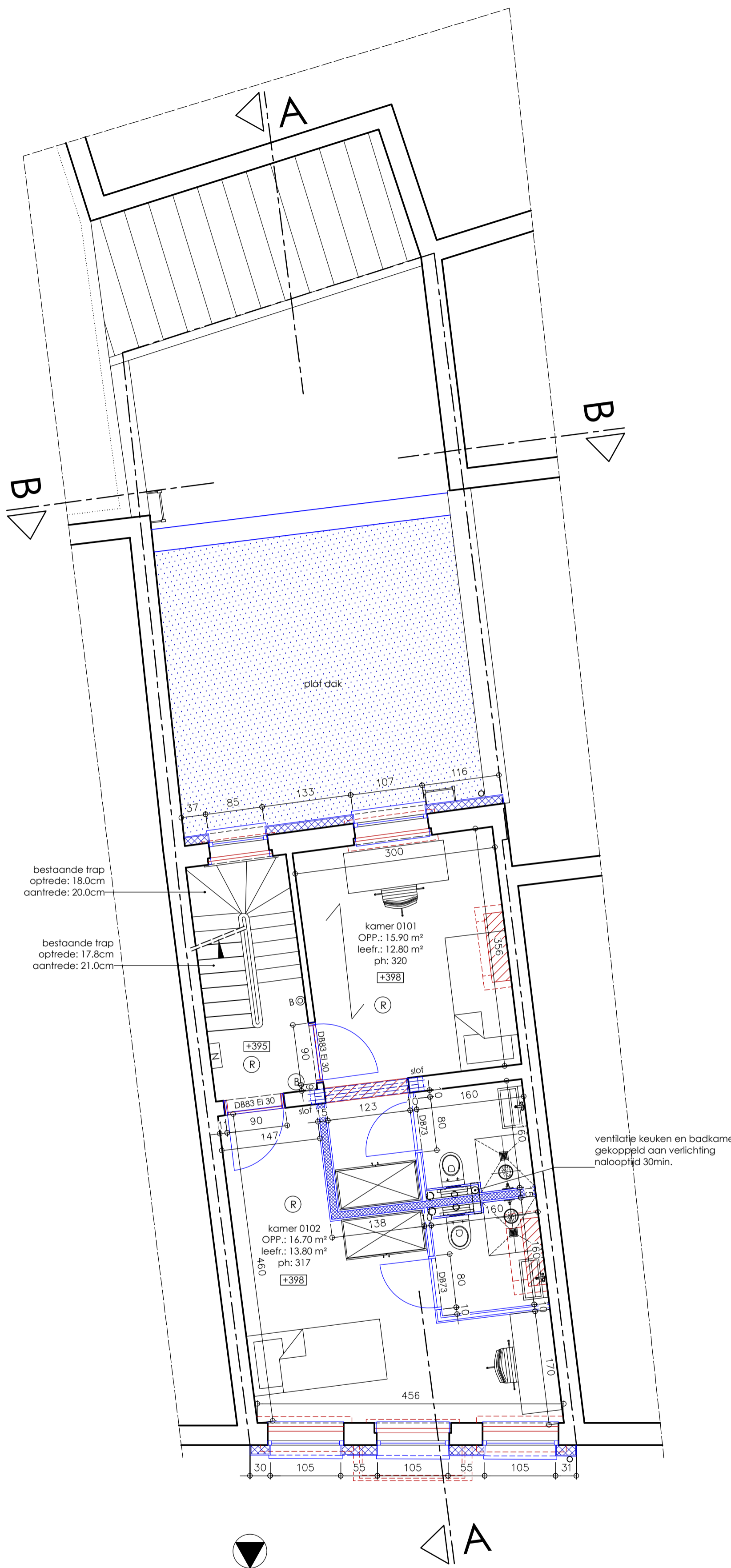
ONTWERP: Verbouwing van een handelsruimte met bovenliggende woongelegenheden
tot een studentenresidentie met 5 kamers

Leuvensesteenweg 11, 2800 Mechelen v.v. MB Invest. Ambachtenlaan 16/7, 3001 Leuven

PLAN GELIJKVLOERS

Dos.: 22/1435 Datum: 27/04/23
P_U_0 1/50

Alle staande maten dienen door de aannemer op eigen verantwoordelijkheid te worden gecontroleerd.
Eventuele afwijkingen t.o.v. de plans dienen minstens 8 kalenderdagen voor de uitvoering van de werken
op de werfvergadering gesignaleerd te worden zodat tijdig de nodige aanpassingen kunnen gebeuren.



NIEUWE DRAAGCONSTRUCTIE PRINCIPEEL AANGEDUID.
EXACTE AFMETINGEN VOLGENS STABILITEITSSTUDIE.

ALLE WANDEN TUSSEN KAMERS EN EVACUATIEWEGEN DIENEN EI 60 AFGEWERKT. WANDEN TUSSEN COMPARTIMENTEN, EVACUATIEWEGEN EN TRAPHAL DIENEN EI 60 AFGEWERKT. OFWEL IN SNELBOUWSTENEN, OFWEL MET GIPSKARTONWANDEN (2X12.5mm gipskarton/ metaalstud 10cm/ isolatie 9cm Rockfit mono/ gipskarton 2x12.5mm)

ALLE METALEN LIGGERS EN PROFIELEN DIENEN EI 60 AFGEKAST, CFR. VOORSCHRIFTEN BRANDWEER.

ALLE DOORVOEREN VOOR LEIDINGEN DIENEN EI 60 AFGEKAST CFR. VOORSCHRIFTEN BRANDWEER.

PLAFONDS DIENEN EI 60 AFGEWERKT, DAKEN EI 30.

BIJ HET GEBRUIK VAN PLAATSELIJKE VENTILATOREN OP EEN GEMEENSCHAPPELIJKE VERLUCHTINGSBUS DIENEN BRANDWERENDE VLINDERKLEPPEN VOORZIEN TE WORDEN.

ALLE NIEUWE AFVOERLEIDINGEN WORDEN AANGESLOTEN OP DE BESTAANDE RIOLERINGSAAANSLUITING. AFVOERLEIDINGEN WORDEN GESCHIEDEN VOORZIEN TOT AAN DE PERCEELSGRENS.

STUDENTENKAMERS WORDEN VOORZIEN VAN PLAATSELIJKE VENTILATOREN MET NALOOPTIJD: SYSTEEM A+

STUDENTENKAMERS DIENEN VOORZIEN VAN LED VERLICHTING MAX 6W/m².

DOSSIER UITVOERING d.d. 27.04.2023

A.R.T. ARCHITECTEN BV

DIESTESTEENWEG 209B/1
3210 LINDEN - LUBBEEK

tel. 016.42.02.21 - fax. 016.42.00.01 - e-mail. bureau@artarchitecten.be

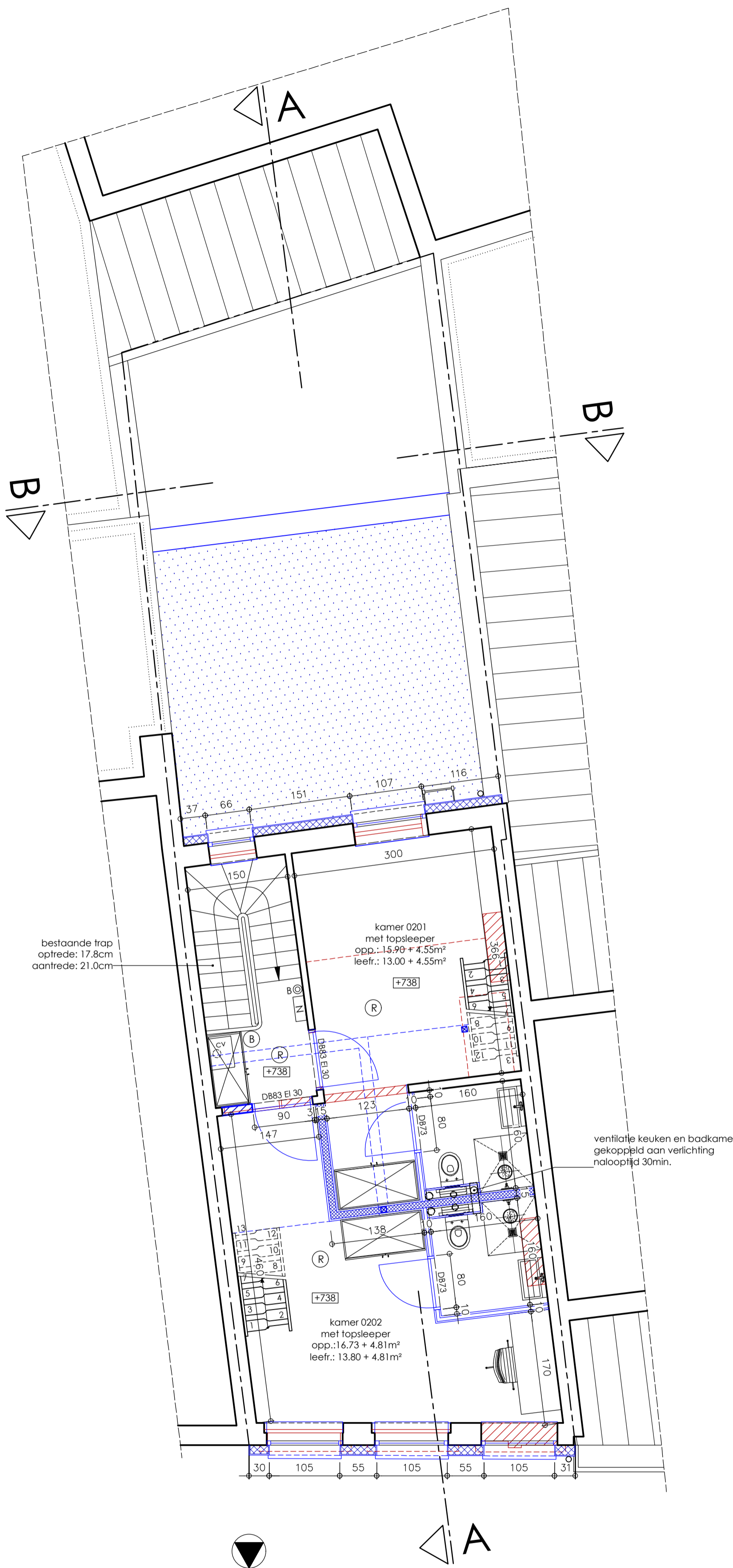
ONTWERP: Verbouwing van een handelsruimte met bovenliggende woonelegentheid tot een studentenresidentie met 5 kamers

Leuvensesteenweg 11, 2800 Mechelen v.v. MB Invest. Ambachtenlaan 16/7, 3001 Leuven

PLAN VERDIEPING 1

Dos.: 22/1435 Datum: 27/04/23
P_U_1 1/50

Alle staande maten dienen door de aannemer op eigen verantwoordelijkheid te worden gecontroleerd. Eventuele afwijkingen t.o.v. de plans dienen minstens 8 kalenderdagen voor de uitvoering van de werken op de werfvergadering gemeld te worden zodat tijdig de nodige aanpassingen kunnen gebeuren.



NIEUWE DRAAGCONSTRUCTIE PRINCIPEEL AANGEDUID.
EXACTE AFMETINGEN VOLGENS STABILITEITSSTUDIE.

ALLE WANDEN TUSSEN KAMERS EN EVACUATIEWEGEN DIENEN EI 60
AFGEWERKT. WANDEN TUSSEN COMPARTIMENTEN,
EVACUATIEWEGEN EN TRAPHAL DIENEN EI 60 AFGEWERKT.
OFWEL IN SNELBOUWSTENEN, OFWEL MET GIPSKARTONWANDEN
(2X12.5mm gipskarton/ metalstud 10cm/ isolatie 9cm
Rockfit mono/ gipskarton 2x12.5mm)

ALLE METALEN LIGGERS EN PROFIELEN DIENEN EI 60
AFGEKAST, CFR. VOORSCHRIFTEN BRANDWEER.

ALLE DOORVOEREN VOOR LEIDINGEN DIENEN EI 60
AFGEKAST CFR. VOORSCHRIFTEN BRANDWEER.

PLAFONDS DIENEN EI 60 AFGEWERKT, DAKEN EI 30.

BIJ HET GEBRUIK VAN PLAATSELIJKE VENTILATOREN OP EEN
GEMEENSCHAPPELIJKE VERLUCHTINGSBUIJS DIENEN
BRANDWERENDE VLINDERKLEPPEN VOORZIEN TE WORDEN.

ALLE NIEUWE AFVOERLEIDINGEN WORDEN AANGESLOTEN OP DE
BESTAANDE RIOLERINGSAAANSLUITING. AFVOERLEIDINGEN
WORDEN GESCHIEDEN VOORZIEN TOT AAN DE PERCEELSGRENS.

STUDENTENKAMERS WORDEN VOORZIEN VAN
PLAATSELIJKE VENTILATOREN MET NALOOPTIJD: SYSTEEM A+

STUDENTENKAMERS DIENEN VOORZIEN VAN LED VERLICHTING
MAX 6W/m².

DOSSIER UITVOERING d.d. 27.04.2023

A.R.T. ARCHITECTEN BV

DIESTESTEENWEG 209B/1
3210 LINDEN - LUBBEEK

tel. 016.42.02.21 - fax. 016.42.00.01 - e-mail. bureau@artarchitecten.be

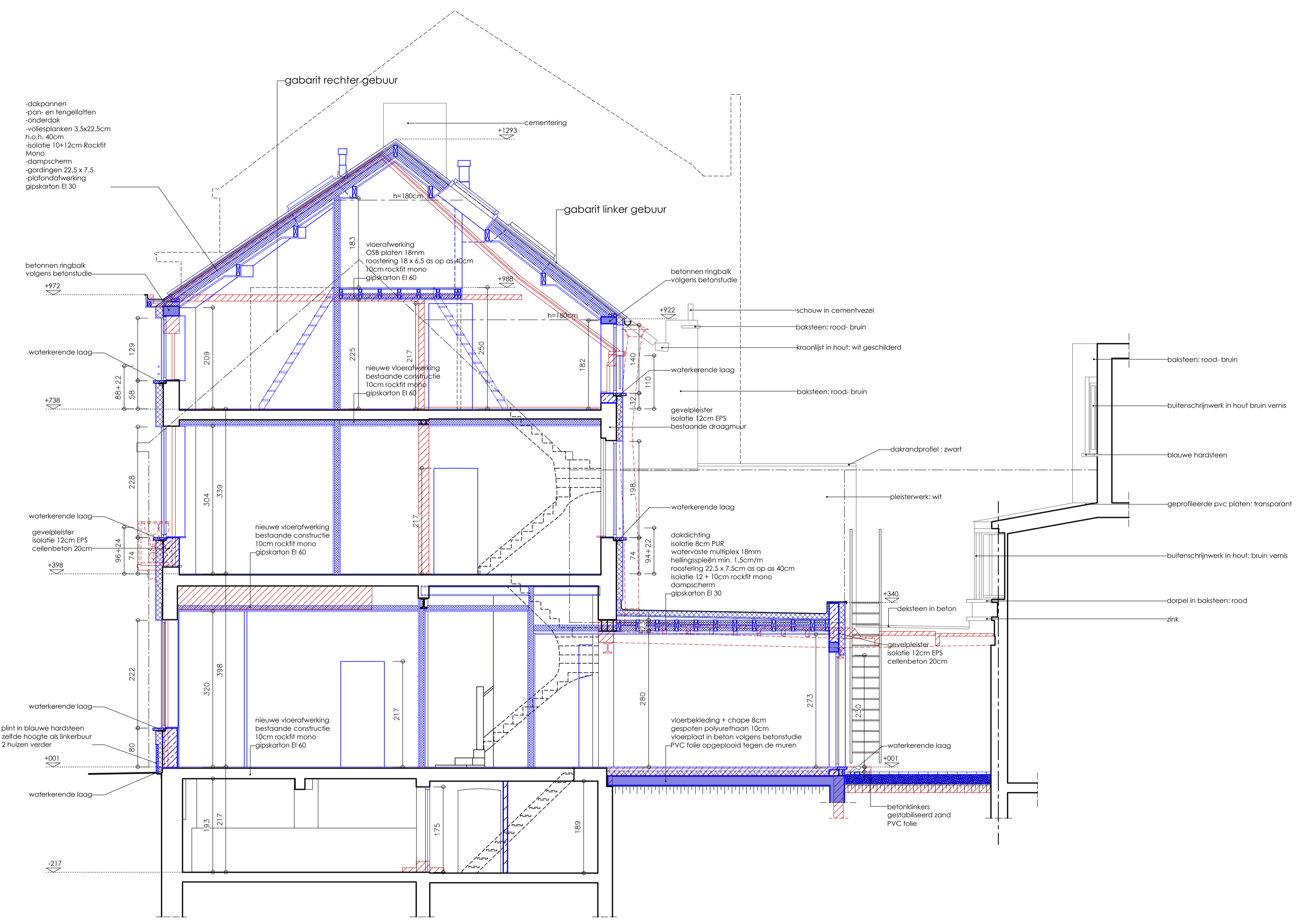
ONTWERP: Verbouwing van een handelsruimte met bovenliggende woonelegentheid
tot een studentenresidentie met 5 kamers

Leuvensesteenweg 11, 2800 Mechelen v.v. MB Invest, Ambachtenlaan 16/7, 3001 Leuven

PLAN VERDIEPING 2

Dos.: 22/1435 Datum: 27/04/23
P_U_2 1/50

Alle staande maten dienen door de aannemer op eigen verantwoordelijkheid te worden gecontroleerd.
Eventuele afwijkingen t.o.v. de plans dienen minstens 8 kalenderdagen voor de uitvoering van de werken
op de werfvergadering gemeld te worden zodat tijdig de nodige aanpassingen kunnen gebeuren.



- dakpannen
- pan- en tengelatten
- onderdak
- vollesplanken 3.5x22.5cm
- h.o.h. 40cm
- isolatie 10+12cm Rockfit Mono
- dampscherm
- gordingen 22.5 x 7.5
- plafondafwerking
- gipskarton EI 30

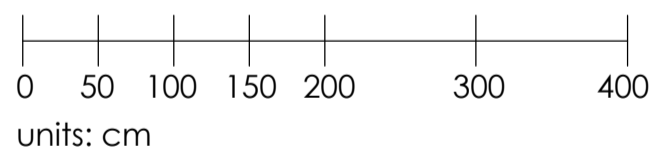
- NIUWE DRAAGCONSTRUCTIE PRINCIEPEEL AANGEDUID. EXACTE AFMETINGEN VOLGENS STABILITEITSSTUDIE.
- ALLE WANDEN TUSSEN KAMERS EN EVACUATIEWEGEN DIENEN EI 60 AFGEWERKT. WANDEN TUSSEN COMPARTIMENTEN, EVACUATIEWEGEN EN TRAPHAL DIENEN EI 60 AFGEWERKT. OFWEL IN SNELBOUWSTENEN, OFWEL MET GIPSKARTONWANDEN [2x12.5mm gipskarton/ metalstud 10cm/ isolatie 9cm Rockfit mono/ gipskarton 2x12.5mm]
- ALLE METALEN LIGGERS EN PROFIELEN DIENEN EI 60 AFGEKAST. CFR. VOORSCHRIFTEN BRANDWEER.
- ALLE DOORVOEREN VOOR LEIDINGEN DIENEN EI 60 AFGEKAST CFR. VOORSCHRIFTEN BRANDWEER.
- PLAFONDS DIENEN EI 60 AFGEWERKT, DAKEN EI 30.
- BIJ HET GEBRUIK VAN PLAATSELIJKE VENTILATOREN OP EEN GEMEENSCHAPPELIJKE VERLICHTINGSBUS DIENEN BRANDWERENDE VILNDEKLEPPEN VOORZIEN TE WORDEN.
- ALLE NIUWE AFVOERLEIDINGEN WORDEN AANGESLOTEN OP DE BESTAANDE RIOLINGSANSLUITING. AFVOERLEIDINGEN WORDEN GESCHIEDEN VOORZIEN TOT AAN DE PERCEELSGRENS.
- STUDENTENKAMERS WORDEN VOORZIEN VAN PLAATSELIJKE VENTILATOREN MET NALOOPTIJD-SYSTEEM A+
- STUDENTENKAMERS DIENEN VOORZIEN VAN LED VERLICHTING MAX 6W/m².

DOSSIER UITVOERING d.d. 27.04.2023

A.R.T. ARCHITECTEN BV		
<small>DIETSTEENWEG 209B/1 3010 LINDEN - LUSSEK Tel: 016.42.22.21 - fax: 016.42.00.01 - e-mail: bureau@artarchitecten.be</small>		
ONTWERP:	Verbouwing van een handelsruimte met bovenliggende woonegelegenheid tot een studentenresidentie met 5 kamers	
	<small>Leuvensesteenweg 11, 2800 Mechelen/n.v. 188 Invest, Ambachtenlaan 14/7, 3001 Leuven</small>	
DOORSNEDE AA	S_U_1	1/50
	Dos.: 22/1435	Datum: 27/04/23
<small>Alle staande maten dienen door de aannemer op eigen verantwoordelijkheid te worden gecontroleerd. Eventuele afwijkingen t.o.v. de plannen dienen minstens 8 kalenderdagen voor de uitvoering van de werken op de werfvergadering gesignaleerd te worden zodat tijdig de nodige aanpassingen kunnen gebeuren.</small>		



VOORGEVEL



MATERIELENLIJST

BESTAANDE MATERIELEN

- ① -dakpannen: zwart
- ② -cementering
- ③ -kroonlijst in hout: wit geschilderd
- ④ -baksteen: rood- bruin
- ⑤ -buitenschrijnwerk in hout: wit geschilderd
- ⑥ -cementering: beige
- ⑦ -blauwe hardsteen
- ⑧ -balustrade in metaal: zwart gelakt
- ⑨ -buitenschrijnwerk in aluminium
- ⑩ -buitenschrijnwerk in hout: groen geschilderd
- ⑪ -regenwater afvoer in zink
- ⑫ -schouw in inox
- ⑬ -dakpannen: rood- oranje

NIEUWE MATERIELEN

- ⑭ GEVELPLEISTERWERK: GEBROKEN WIT
- ⑮ DAKPANNEN: ANTRACIET
- ⑯ RAMEN EN DEUREN IN ALUMINIUM: ZWART
- ⑰ EXTRA ISOLEREND GLAS
- ⑱ DORPELS EN PLINTEN IN BLAUWE HARDSTEEN
- ⑲ DORPELPROFIEL IN ALUMINIUM: ZWART
- ⑳ VELUX TYPE GPU 114 X 118
- ㉑ LEUNING IN METAAL: ZWART GELAKT
- ㉒ DAKRANDPROFIEL IN ALUMINIUM: ZWART
- ㉓ BEKLEDING IN TRESPA: ZWART
- ㉔ REGENWATERAFVOER IN ZINK: ANTRACIET
- ㉕ SCHOUWEN EN VERLUCHTINGEN IN ALUMINIUM
- ㉖ BRANDLADDER IN METAAL

DOSSIER UITVOERING d.d. 27.04.2023

A.R.T. ARCHITECTEN BV

DIESTESTEENWEG 209B/1
3210 LINDEN - LUBBEEK

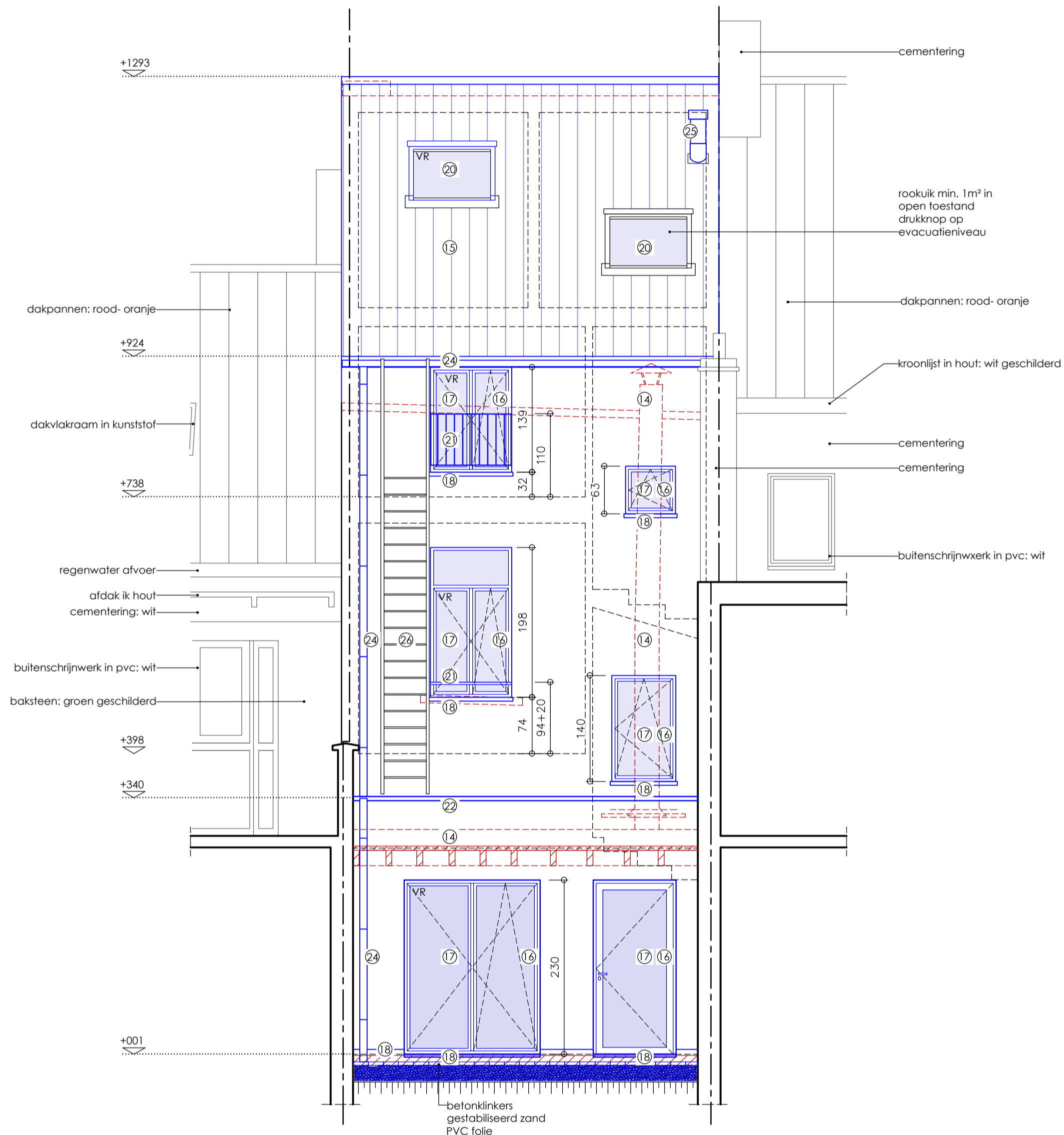
tel. 016.42.02.21 - fax. 016.42.00.01 - e-mail. bureau@artarchitecten.be

ONTWERP: Verbouwing van een handelsruimte met bovenliggende woongelegenheden tot een studentenresidentie met 5 kamers
Leuvensesteenweg 11, 2800 Mechelen v.v. MB Invest. Ambachtenlaan 16/7, 3001 Leuven

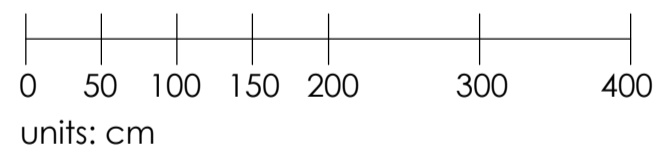
VOORGEVEL

Dos.: 22/1435 Datum: 27/04/23
G_N_1 1/50

Alle staande maten dienen door de aannemer op eigen verantwoordelijkheid te worden gecontroleerd. Eventuele afwijkingen t.o.v. de plans dienen minstens 8 kalenderdagen voor de uitvoering van de werken op de werfvergadering gesignaleerd te worden zodat tijdig de nodige aanpassingen kunnen gebeuren.



ACHTERGEVEL (SNEDE BB)



MATERIALELIJST

BESTAANDE MATERIALEN

- ① —dakpannen: zwart
- ② —cementering
- ③ —kroonlijst in hout: wit geschilderd
- ④ —baksteen: rood-bruin
- ⑤ —buitenschrijnwerk in hout: wit geschilderd
- ⑥ —cementering: beige
- ⑦ —blauwe hardsteen
- ⑧ —balustrade in metaal: zwart gelakt
- ⑨ —buitenschrijnwerk in aluminium
- ⑩ —buitenschrijnwerk in hout: groen geschilderd
- ⑪ —regenwater afvoer in zink
- ⑫ —schouw in inox
- ⑬ —dakpannen: rood-oranje

NIEUWE MATERIALEN

- ⑭ GEVELPLEISTERWERK: GEBROKEN WIT
- ⑮ DAKPANNEN: ANTRACIET
- ⑯ RAMEN EN DEUREN IN ALUMINIUM: ZWART
- ⑰ EXTRA ISOLEREND GLAS
- ⑱ DORPELS EN PLINTEN IN BLAUWE HARDSTEEN
- ⑲ DORPELPROFIEL IN ALUMINIUM: ZWART
- ⑳ VELUX TYPE GPU 114 X 118
- ㉑ LEUNING IN METAAL: ZWART GELAKT
- ㉒ DAKRANDPROFIEL IN ALUMINIUM: ZWART
- ㉓ BEKLEDING IN TRESPA: ZWART
- ㉔ REGENWATERAFVOER IN ZINK: ANTRACIET
- ㉕ SCHOUWEN EN VERLUCHTINGEN IN ALUMINIUM
- ㉖ BRANDLADDER IN METAAL

DOSSIER UITVOERING d.d. 27.04.2023

A.R.T. ARCHITECTEN BV DIESTESTEENWEG 209B/1 3210 LINDEN - LUBBEK <small>tel. 016.42.02.21 - fax. 016.42.00.01 - e-mail. bureau@artarchitecten.be</small>		
ONTWERP: Verbouwing van een handelsruimte met bovenliggende woongelegenheden tot een studentenresidentie met 5 kamers <small>Leuvensesteenweg 11, 2800 Mechelen v.v. MB Invest. Ambachtenlaan 16/7, 3001 Leuven</small>		
ACHTERGEVEL - SNEDE BB		Dos.: 22/1435 Datum: 27/04/23 G_U_2 1/50
<small>Alle staande maten dienen door de aannemer op eigen verantwoordelijkheid te worden gecontroleerd. Eventuele afwijkingen t.o.v. de plans dienen minstens 8 kalenderdagen voor de uitvoering van de werken op de werfvergadering gesignaleerd te worden zodat tijdig de nodige aanpassingen kunnen gebeuren.</small>		